

Bienvenue sur notre Croisière Best of Tiran



Départ et retour de Hurghada.

Les meilleurs sites de la région de Hurghada, Sharm el Sheikh, détroit de Gubal et du détroit de Tiran dans le golf d'Aqaba.

(Comme pour tous les circuits, l'ordre des sites ne peut être contractuel, il peut varier suivant : la météo et l'état de la mer).



Un circuit qui vous emmènera jusqu'au détroit de Tiran en passant par la réserve de Ras Mohamed et les épaves mythiques comme le : Thistlegorm, Rosalie Moeller ...

Ce circuit vous permettra de plongée sur des tombants vertigineux, des récifs préservés avec du poisson pélagiques : Caranges, Raies aigles, requins....

Le départ s'effectuera comme d'habitude dans la matinée après les formalités policières.

Vous passerez par des sites magnifiques comme :

- **Sha'ab el Erg** est un très grand récif où passe très régulièrement des bancs de dauphins (*Tursiops truncatus*). Nous y ferons notre première plongée pour ce remettre « en palmes ». (Lestages, ...)



- **Sha'ab Abu Nuhas** plus connu sous le nom « cimetière de navires ». En effet sur sa face nord gisent alignées quatre épaves bien conservées : **Gianis D** (Cargo de 100m. de long, 2900 tonneaux, coulé en 1983), **Le Carnatic** (steamer voile et vapeur de 90 m. de long et de 1800 tonneaux, coulé en 1869) refuge d'innombrable Glass Fish, Le **Chrisoula K** (cargo Grec 100m. de long 3700 tonneaux coulé en 1981) et le **Kimon M.** (Un cargo de 3715 tonneaux) Ces épaves reposent entre 20 et 30 mètres.



- **La Rosalie Moller :**

(Cargo de 108m. de long, coulé en 1941 la même semaine que le Thistlegorm). Une épave magnifique posée droite sur un fond de 50 m. La descente le long du mat arrière qui commence à - 17m, voir l'épave qui se dévoile au fur et à mesure de la descente, les caranges chasser dans les nuées d'athérines laisse un souvenir inoubliable. (Cette épave est faisable uniquement par vent faible)

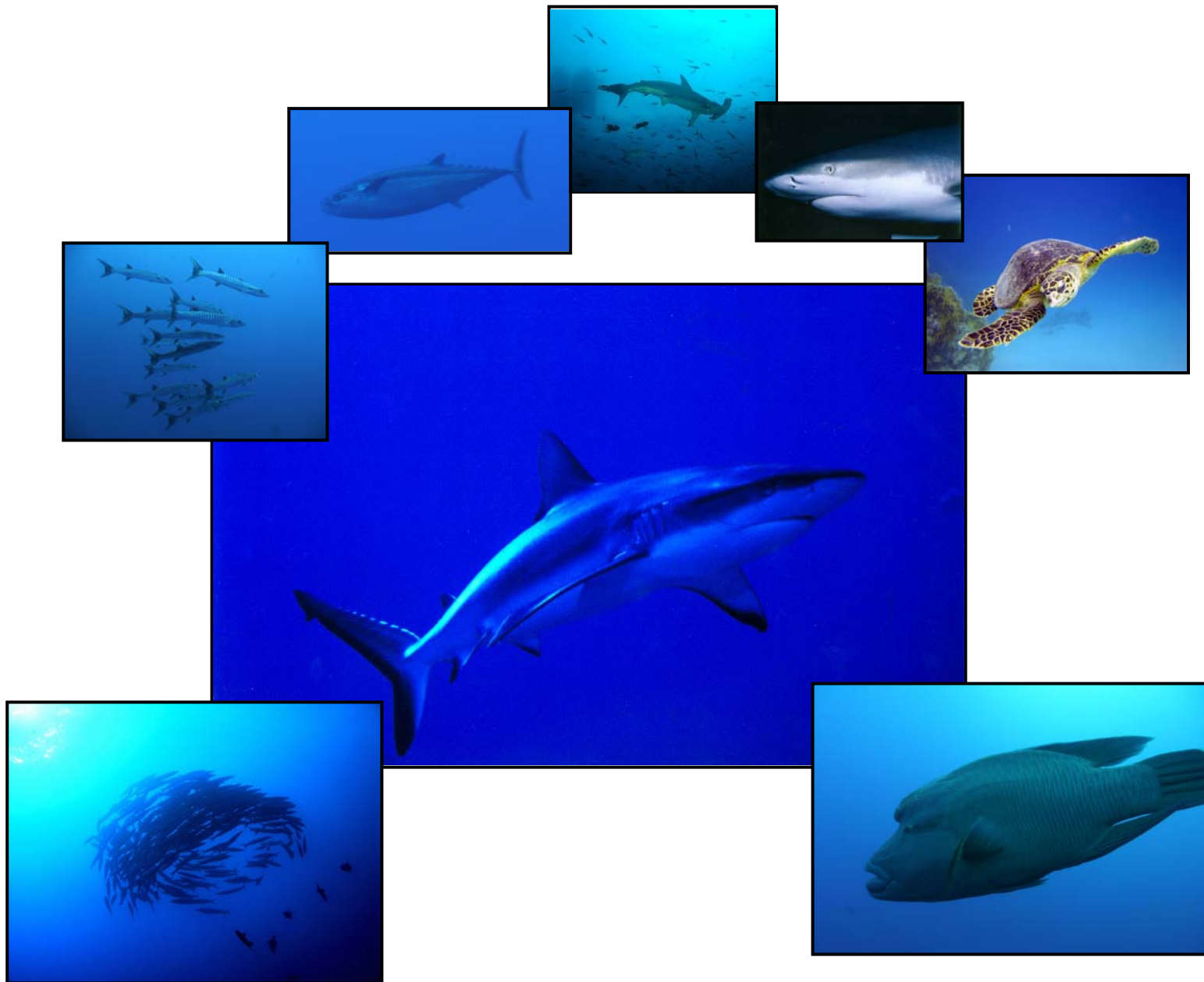
- **Thistlegorm :**

Ce cargo anglais coula le 6 octobre 1941, bombardé par l'aviation allemande alors qu'il transportait une cargaison de munitions et de matériel de guerre destinée aux Anglais de l'Afrique du nord (Camions, voitures, motos, ...). Vous pourrez voir tous ces vestiges qui sont toujours présent dans l'épave. C'est l'une des épaves la plus célèbre au monde.



- Le détroit de Tiran :

Quatre magnifiques récifs coralliens frangeant la surface se trouvent au milieu de ce détroit. Son étroiture amène un courant souvent important ce qui permet de voir de nombreux poissons pélagiques. (Caranges, raies aigles, Barracudas, Requins gris, Marteaux ...) Vous pourrez découvrir deux restes d'épaves échouées sur ces récifs. Elles sont « posées » droite comme deux gardiennes des lieux. Il s'agit des cargos : Louilla (Gordon) et Lara (Jackson).



- **Jackson Reef et Woodhouse reef**

Après avoir longé le récif dans la direction du plateau à l'ouest vous observerez de grandes gorgones. Vous rencontrerez sûrement une tortue sur le plateau (20m.) qui sépare Jackson de Woodhouse, il y en a très souvent à cet endroit. Le courant peut être assez fort et donc les poissons pélagiques sont souvent au rendez vous sur le tombant et même quelque fois au dessus du plateau quand le courant est fort.

- **Thomas Reef**

Le plus petit des quatre mais le plus riche ! Il arrive fréquemment de voir des requins gris et marteau sur la face nord où vous pourrez admirer de nombreuses en gorgones et alcyonaires. La face Est est exceptionnel également. Sur l'angle nord/est à une trentaine de mètres de profondeur commence un très beau canyon étroit avec plusieurs arches. La plongée se termine sur un grand plateau qui surplombe ce tombant vertical. Il est très fréquent d'y croiser des tortues. Vous finirez votre plongée sur le magnifique jardin de corail dans la zone des dix mètres parmi les gaterins, empereur, poissons papillons, carangues,...

- **Gordon Reef**

Le long du tombant Est en regardant dans le « bleu » vous pourrez voir des requins gris qui ne semblent pas être dérangés par le courant, bien au contraire. Puis si vous vous dirigez vers le sud, en remontant sur le plateau, vous devriez voir un joli petit banc de sable occupé par une colonie d'anguilles jardinière, dressées à la verticale dans leurs trous creusés dans le sable, juste après des barils (vestiges d'un navire naufragé) plus loin un très grand banc de poissons-cochers vous attend.

Vous pourrez observer au cours de vos plongées de nombreux débris de cargaisons des bateaux qui ont heurtés ce récif. Tous ces vestiges sont recouverts de corail.



Ras Mohammed :

Nous plongerons sur la pointe extrême sud : « Shark Reef » et « Yolanda Reef » le site le plus extraordinaire du parc. La plongée se fait en dérive. Nous nous immergerons sur de « Shark Reef » et sa paroi abrupte qui descend jusqu'à 800 m de profondeur ! Nous longerons ce tombant vertigineux puis nous monterons sur le plateau en direction de « Yolanda Reef ». Nous pourrions observer de nombreuses formations coralliennes recouvertes d'alcyonaires et gorgones. Nous traverserons ce magnifique territoire peuplé de murènes géantes, napoléons, tortues, mérours, un énorme banc de platax avant de terminer notre plongée sur les restes d'une épave chypriote échouée en 1980 et qui a donné son nom au site (le Yollanda). Il ne reste plus qu'une partie de la cargaison et des débris de l'épave qui a « glissée » beaucoup plus bas sur le tombant. Le Yollanda transportait des sanitaires !! On peut donc voir une enfilade de baignoires et autres sanitaires qui sont habités par de nombreux poissons.

